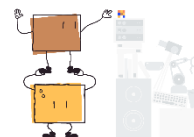


KomDigital



"Digitale kompetencer skal styrkes i samspil med virkeligheden"

Det er grundtanken i partnerskabet KomDigital, der samler 18 af de vigtigste repræsentanter for Hovedstadsregionens virksomheder, medarbejdere og vidensinstitutioner. I tæt samarbejde med regionens små og mellemstore virksomheder (SMV) leverer partnerskabet vækstrettede løft af digitale kompetencer. Disse kompetenceløft er skræddersyet til erhvervslivets vilkår og behov, så både medarbejdere, ledere og virksomheder kan vokse i praksis.

KomDigital et projekt som skal udvikle en ny type digitale kompetenceformater (til både offentlige parter og virksomheder) og skal derefter sikre anvendelse og implementering af disse læringsformater i vækstrettede forløb i 50 stk. SMV'er

Del 1 (periode 2 år, 2018-2019)

skal udvikle en ny type digitale kompetenceformater

Del 2 (fra slut 2019-slut 2021)

Del 2 skal benytte udvikling og læring fra del 1, og sikre anvendelse og implementering af disse læringsformater i vækstrettede forløb i 50 SMV'er (inkl. 4-5 stk. nøglemedarbejdere).

Del 1 er finansieret af Region Hovedstaden

Del 2 er finansieret af EU Socialfond

Formål med projektet

Formålet med dette projekt er dels at øge medarbejderne og ledernes viden og metodik inden for implementering af digitale løsninger, samt viden om hvordan digitaliseringsmulighederne kan udnyttes operationelt. Dels at udvikle kompetencetilbud og – formater indenfor 4.0., således at udbuddet bliver tilgængeligt og anvendeligt samt tilpasset målgruppernes virkelighed og strategiske potentiale – både i offentlig og privat sektor, hvor der er særligt behov.

Det fulde projekt har derfor til formål at øge de digitale kompetencer i Hovedstadsregionen målrettet brancher med særligt behov – med blik for at skabe et bedre flow af kvalificeret arbejdskraft med IT-kompetencer i hele Greater Copenhagen og i relevante økosystemer – ved at udvikle nye kompetenceformater til digitale løft af arbejdspladsnære digitale kompetencer. Der er i dag et relativt lille træk på indkøb af fag-faglige IT og IKT-kurser blandt udbyderne på markedet – samtidig med, at der mangler digitale kompetencer i arbejdsstyrken. Kompetencekonceptet vil blive



anvendt som grundlaget for en vækstrettet kompetenceudvikling af medarbejdere på alle centrale jobfunktioner inden for implementering af smart teknologi og digitalisering i de deltagende virksomheder.

Projektet er forankret på DTU Compute, learnT

DTU Compute er et institut på DTU som indeholder hele spektret fra ren matematik over matematisk modellering til computer science og er grundlaget for den moderne digitale verden. learnT er Center for Læringsteknologi er en afdeling på DTU Compute.

Partnergruppe

Det unikke ved KomDigitals projektgruppe er at den består af en partnergruppe på 18 organisationer - vidensinstitutioner samt repræsentanter for arbejdsmarkedstagere- og givere. Denne partnergruppe bidrager alle med deres viden og erfaringer for at sikre at projektet får en høj grad af samfundsrelevans.

Deltagende institutioner/partner i projektet:

Copenhagen Business School (CBS), KEA, IBM, AC Akademikerne, Innovationsnetværk Service Platform, Københavns Kommune, Københavns Erhvervshus, Djøf, IDA, LO Hovedstaden, Finansforbundet, FTF, FA, PROSA, Dansk Magisterforening, Copenhagen FinTech, IT Branchen samt Region Hovedstaden Sundhed

